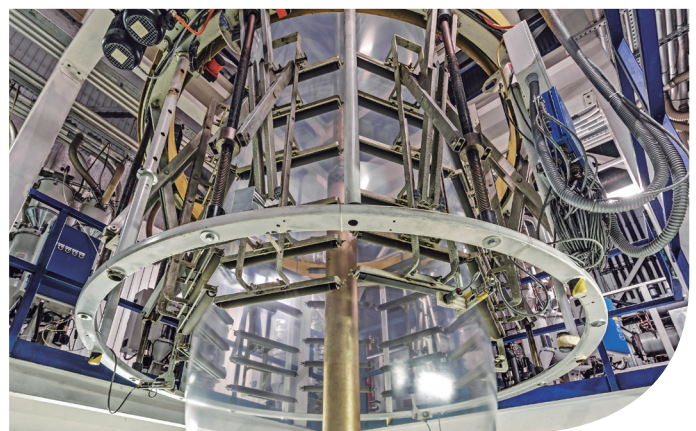
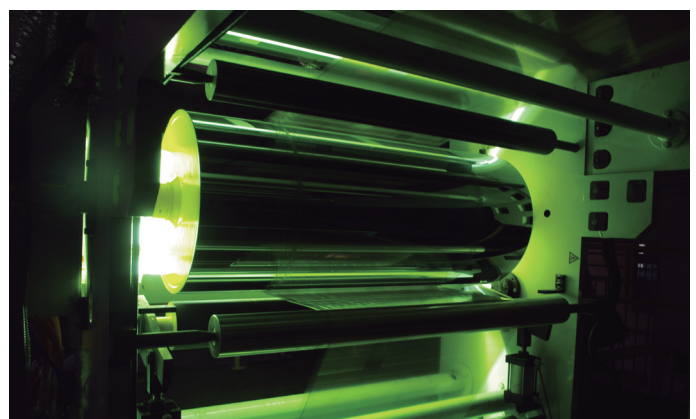


CATÁLOGO DE PRODUTOS
FLEXOGRAFIA E ROTOGRAVURA



Sobre a Böttcher

A Böttcher é uma empresa de origem alemã com quase 300 anos de experiência na fabricação e desenvolvimento de produtos de classe mundial para a indústria de impressão em todos seus segmentos. A marca Böttcher é sinônimo de qualidade superior, desempenho e suporte técnico nos 5 continentes através de seus mais de 2.000 colaboradores, 27 fábricas e representantes autorizados. A liderança tecnológica e o reconhecimento da qualidade Böttcher são comprovados pelo fornecimento para os principais fabricantes de impressoras do mercado que já saem de fábrica equipados com os rolos Böttcher. Com início das atividades no Brasil em 2000 e desde 2014 instalada em Jundiaí, SP, onde produz com os mesmos padrões de qualidade reconhecidos mundialmente, além contar com uma completa estrutura para dar pronto suporte e abastecimento ao mercado. São mais de 2.000 clientes em todo Brasil que utilizam as soluções Böttcher.



Sede da Matriz Böttcher em Colônia, Alemanha



Fábrica Böttcher em Jundiaí, São Paulo

Se você quer ter
vantagem competitiva
e excelência em
impressão, sua escolha
tem que ser Böttcher.

Presente
em mais de
60
países



Setor de Rolos e Camisas (Sleeves)



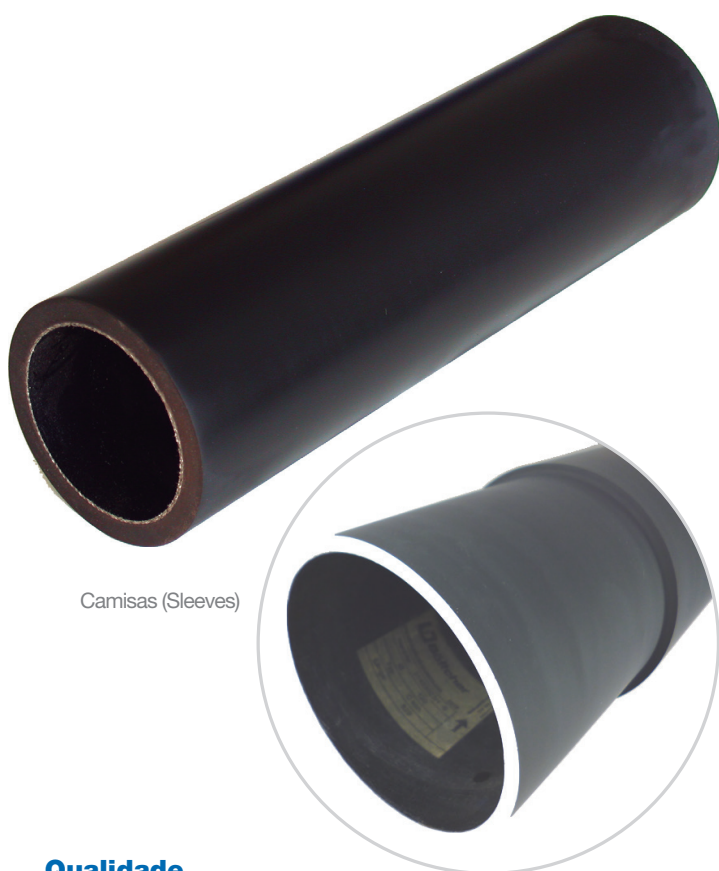
Setor de Químicos

Rotogravura

A rotogravura oferece impressionante qualidade de impressão, especialmente em artes complexas e grandes tiragens. Além de aplicações de impressão decorativa e de ilustração, a rotogravura também é utilizada de forma crescente na produção de embalagens em cartão e filme flexível.

Experiência

A Böttcher desenvolve e produz produtos para rotogravura há mais de 40 anos. A gama de produtos inclui rolos de impressão e camisas para aplicações de impressão convencionais e para uso em sistemas com Assistência Eletro Estática “ElectroStatic Assist – ESA”.



Camisas (Sleeves)

Qualidade

O rolo entintador (pescador) revestido com elastômero com perfil de laser patenteado é outro produto Böttcher projetado para melhorar a qualidade de impressão.

Os rolos entintadores com revestimento de elastômero são usados na impressão em rotogravura para otimizar a transferência de tinta para o cilindro de impressão.

Esses rolos têm uma superfície especial gravada a laser, configurada com referência ao cilindro matriz de impressão, a viscosidade da tinta e ao volume de transferência resultante. Os perfis a laser patenteados são desenvolvidos em estreita colaboração com usuários de rolos de tinta.



Rolos Entintadores (Pescadores)

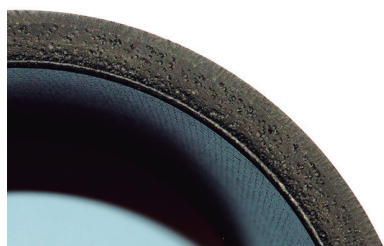
Tecnologia

Velocidades de impressão mais altas, alterações nos substratos de impressão e o desenvolvimento de novos sistemas ESA exigem avanços contínuos e sistemáticos no desenvolvimento de revestimentos de borracha e poliuretano.

COMPOSTOS PARA ROTOGRAVURA	
COMPOSTO	APLICAÇÃO
739 70, 743 75, 748 80, 749 90.	Camisas e rolos de impressão / impressão convencional Embalagem flexível.
980 80, 983 85, 984 90, 986 95.	Camisas de impressão e rolos / poliuretano / impressão convencional Embalagens flexíveis e de cartão.
627 75, 629 75, 654 75, 657 75, 667 80, 669 80, 655 80, 658 80, 606 90, 609 90, 656 90, 659 90.	Camisas de impressão / ESA (sistemas diferentes) Embalagem flexível e impressão decorativa.
620 75, 621 75, 660 80, 661 80, 600 90, 601 90, 652 90, 693 90.	Rolos de impressão / ESA (sistemas diferentes) Embalagem flexível e impressão decorativa.
623 90, 636 90, 637 90, 643 90, 652 90.	Rolos de impressão / ESA (sistemas diferentes) Impressão de publicação.
253 50, 490 90, 510 50, 674 60, 751 50.	Rolo entintador / Embalagem flexível, impressão decorativa e de ilustração.

Flexografia

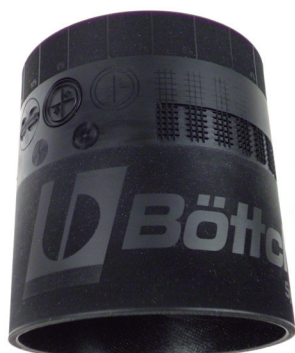
A flexibilidade sempre foi a maior força da flexografia. É o único processo que permite que as impressoras imprimam todos os diferentes substratos usados atualmente na indústria de embalagens. Graças, principalmente, aos avanços dinâmicos na tecnologia de impressoras e matrizes de impressão nos últimos anos, os produtos de impressão flexográfica estão agora no mesmo nível das embalagens produzidas em offset e rotogravura. Conseqüentemente, as combinações de flexografia e rotogravura ou flexografia e offset são encontradas cada vez mais frequentemente nas operações de impressão de embalagens hoje.



Camisas (Sleeves)

BöttcherFlex Camisas (Sleeves)

A Böttcher oferece camisas com revestimento total “prontas para imprimir”. Uma tendência marcada a favor de camisas de elastômero gravadas a laser (Direct Laser Engraving - DLE) como chapas de impressão é evidente hoje em dia. Esta tendência é atribuível, por um lado, a dispositivos laser de resolução cada vez mais elevada, utilizados na tecnologia DLE, e, por outro lado, ao desenvolvimento contínuo da tecnologia de elastômeros para camisas e chapas. Pontos ultrafinos e definição com até 80 l/cm agora podem ser realizados com gravação direta a laser.



Camisas (Sleeves) Gravadas a laser

BöttcherFlex Chapas DLE

Compostos elastômeros selecionados do programa flexo-sleeve são usados para as camadas superficiais das BöttcherFlex Chapas (borracha) para gravação direta a laser. Atualmente estão disponíveis com espessuras de 1,14 mm e 1,70 mm. O suporte é uma fina folha de poliéster. Assim, as chapas de elastômero podem ser montadas e desmontadas como uma chapa de fotopolímero.



Chapas de Borracha



Camisas Ponte

BöttcherFlex Camisas de Ponte (Sleeves)

Geralmente, as camisas de ponte são necessárias para as chapas de elastômeros e fotopolímeros como matrizes de impressão. Com base em seus muitos anos de experiência em produção de camisas, a Böttcher desenvolveu a camisa de ponte usando uma combinação especial de materiais. As principais características das BöttcherFlex Camisas de Ponte são a superfície resistente ao desgaste e a estabilidade geométrica.

COMPOSTOS PARA FLEXOGRAFIA

COMPOSTO	APLICAÇÃO
731 50, 735 60, 745 65, 740 70 751 50, 732 60, 756 65.	Compostos EPDM para impressão total e gravação direta a laser.
746 70, 757 70, 758 80.	Compostos EPDM para impressão total e gravação direta a laser, antiestático.
783 50, 789 65 253 50, 055 60, 787 65.	Compostos SBR para impressão total e gravação direta a laser. Compostos SBR para impressão total e gravação direta a laser, antiestático.
045 80D, 046 80D.	Composto em borracha dura de gravação direta a laser para uso em gofragem (Dureza nominal 80 Shore D).



Produtos Químicos

BöttcherFlex Produtos de Limpeza

A limpeza da matriz de impressão após a gravação, bem como após o processo de impressão, contribuirá significativamente para a qualidade de impressão e vida útil da matriz de impressão. Como resultado, a Böttcher desenvolveu também produtos de limpeza premium para flexografia.

As formulações são harmonizadas com nossos compostos e fornecem uma combinação ideal de eficiência de limpeza e máxima compatibilidade química.

Böttcher Service

Foco em P&D voltado ao cliente, suporte técnico e assistência mundial, nossa equipe é um fator importante da filosofia da Böttcher. Em nossos laboratórios químicos podemos testar a resistência de nossos compostos Roto/Flexo com tintas, vernizes e produtos de limpeza que você está usando.

Böttcherin Creme

Gel para limpeza de rolos anilox.

É um poderoso e eficiente gel de limpeza profunda de rolos anilox em impressão flexográfica.

Böttcherin Creme remove resíduos de tintas secas base d'água, base solvente e UV.



Böttcherin Solvento

Agente de limpeza para impressão flexográfica.

É agente de limpeza diária. Pronto para uso. Disponível para a limpeza da matriz de impressão (cliché ou sleeve/camisa), do rolo anilox, bem como das unidades de impressão de máquinas impressoras flexográficas que utilizam tintas UV.

BöttcherPro AR

Extrato de limpeza para impressão flexográfica.

É um extrato de limpeza a base d'água de uso diário. Disponível para a limpeza da matriz de impressão (cliché ou sleeve/camisa), do rolo anilox, bem como das unidades de impressão de máquinas impressoras flexográficas que utilizam tintas à base d'água e solvente. Produto super econômico, pode ser diluído em até 50% em água.



bottcher.com.br

11 3511 5344